

Специальная система герметизирующих лент и манжет

# PCI Pecitape®

# 545

Для герметизации угловых швов, стыков, прохода трубопроводов и напольных спусков

Герметизирующая лента **PCI Pecitape Objekt**  
 Герметизирующий манжет **PCI Pecitape 42,5x42,5**  
 Герметизирующий манжет **PCI Pecitape 10x10**

## ОБЛАСТИ ПРИМЕНЕНИЯ

- Для внешнего и внутреннего применения.
- Для стен и полов.
- Для конструкций, подверженных воздействию воды, как, например, ванные комнаты и душевые в отелях, больницах, частных ваннах комнатах и др.
- Для конструкций, подверженный давлению воды, например, плавательные бассейны, фонтаны.
- Для герметизации поверхностей в сочетании с PCI Lastogum, PCI Seccoral 1K/2K, PCI Collastic.



PCI Pecitape накладывается на свеженанесенный слой герметика.

## СВОЙСТВА МАТЕРИАЛА

- **Специальная тканеобразная эластичная лента.**
- **Компенсирует механические напряжения,** предупреждает последующее образование трещин в основании.
- **Водо- и морозоустойчивая,** универсальна для внешнего и внутреннего применения.
- **Стойкая против старения,** нечувствительна к внешним воздействиям.
- **Отличное сцепление,** сцепление с герметизирующими материалами PCI Lastogum, PCI Seccoral 1K/2K, PCI Apoflex F,W или PCI Collastic гарантируется.
- **Устойчива к действию хлоридов, а также жёсткой воды,** может применяться для плавательных бассейнов с хлорированной водой.



## ТЕХНИЧЕСКИЕ ДАННЫЕ

### ТЕХНОЛОГИЧЕСКИЕ СВОЙСТВА МАТЕРИАЛА

Описание материала	Тканеобразная эластичная лента
Наличие маркировки	Безопасный груз
	Безопасный груз
Водонепроницаемость в сочетании с PCI Seccoral	Глубина до 15 м
Цвет	Голубой
Устойчивость на разрыв (диагонально)	> 15 МПа

Растяжимость	> 200%
Коэффициент сопротивления диффузии водяного пара ( $\mu$ )	прим. 30,000
Поставка	
PCI Pецитаре Objekt	Рулон 50 м
PCI Pецитаре 10x10	1 шт.
PCI Pецитаре 42,5x42,5	1 шт.
Устойчивость к температурам	От -40°C до +80°C

**ПОДГОТОВКА ОСНОВАНИЯ** Основание должно быть прочным, сухим и ровным. Жирные пятна, грязь, различного рода химические налёты и загрязнения должны быть тщательно удалены с поверхности. Следовать специальным предписаниям по подготовке основания для PCI Lastogum, PCI Seccoral 1K/2K, PCI Apoflex F, PCI Apoflex W или PCI Collastic

**ПРИМЕНЕНИЕ PCI PЕCИТАРЕ 120/220**

- 1 На стыке стен с полом (двух стен) нанести полоску шириной 10-15 см используемого для герметизации материала. PCI Lastogum, PCI Seccoral 1K/2K, PCI Apoflex F, PCI Apoflex W или PCI Collastic
- 2 Уложить PCI Pецитаре на первый слой гидроизоляции и хорошо придавить. **Не использовать при этом острые инструменты!**
- 3 Нанести второй слой гидроизоляции, полностью покрывая при этом PCI Pецитаре.

**ПРИМЕНЕНИЕ PCI PЕCИТАРЕ 35x35**

- 1 Из уплотнительной манжеты PCI Pецитаре 42,5x42,5 вырезать соответствующее диаметру обрабатываемой детали отверстие.
- 2 Нанести на основание первый слой гидроизоляцию; уложить на него уплотнительную манжету PCI Pецитаре 42,5x42,5 и хорошо придавить.
- 3 Нанести второй слой гидроизоляции, полностью покрывая при этом PCI Pецитаре 35x35; если требуется, зажать фланец.

**ПРИМЕНЕНИЕ PCI PЕCИТАРЕ 10x10**

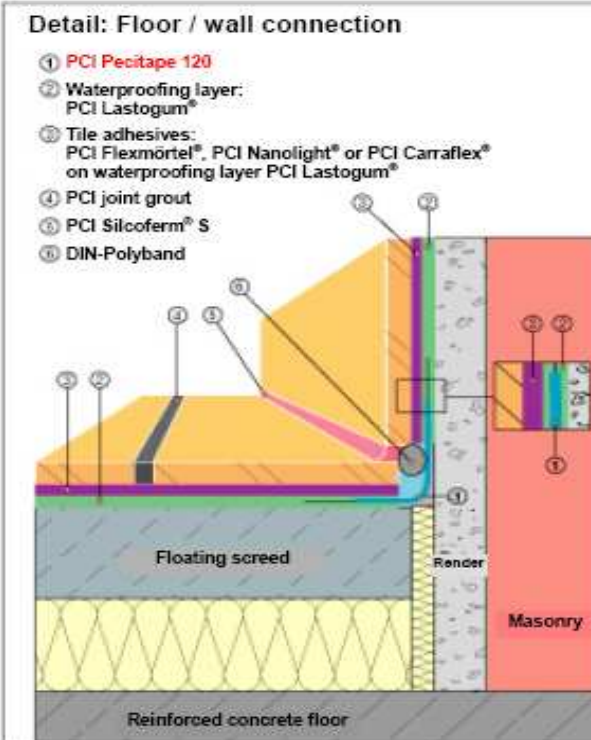
- 1 Перед закреплением манжета PCI Pецитаре 10x10 убедиться, что манжет полностью примыкает к трубе.
- 2 Нанести на основание первый слой гидроизоляцию; уложить на него уплотнительный манжет PCI Pецитаре 10x10 и приклеить.
- 3 Нанести второй слой герметика, полностью покрывая при этом PCI Pецитаре 10x10.

**ПРИМЕНЕНИЕ PCI PЕCИТАРЕ 90°**

- 1 Готовые уголки PCI Pецитаре 90°внутренний и/или 90°внешний применять в сочетании с PCI Pецитаре Objekt; готовые углы или гидроизоляционную ленту приклеить при помощи используемой гидроизоляции. Минимальная нахлест на уголки должна составлять 5 см.
- 2 Последующая обработка с PCI Pецитаре 90° (внутренний) или PCI Pецитаре 90°A (внешний) производится аналогично PCI Pецитаре Objekt.

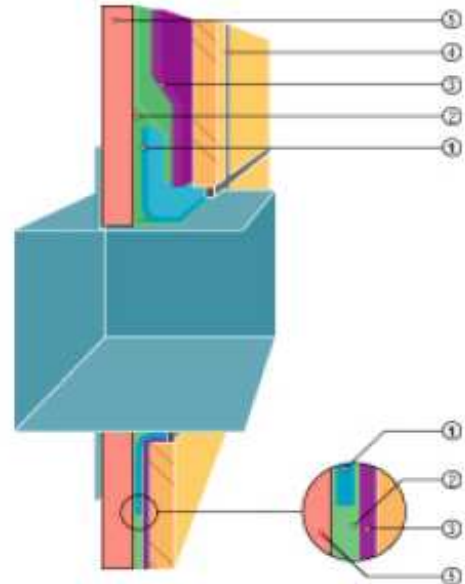
## Examples

PCI Pecitape in combination with PCI Lastogum



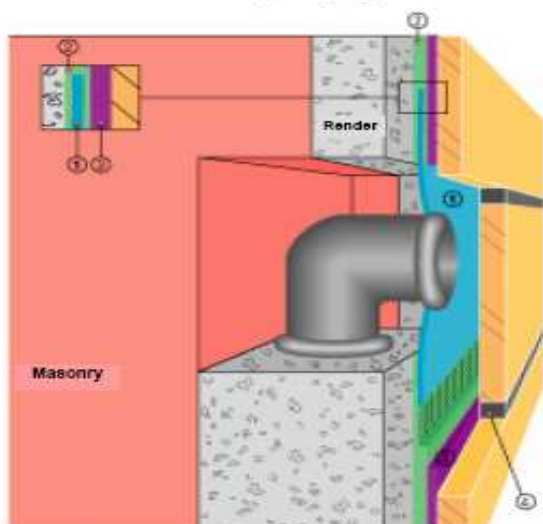
## Detail: Installation of a waterproof wall-mounted housing for fittings (e.g. Hansa DAL)

- |                        |                                     |
|------------------------|-------------------------------------|
| 1 PCI Pecitape 35 x 35 | 1 PCI joint grout, e.g. PCI Flexfug |
| 2 PCI Lastogum         | 2 Gypsum plasterboard               |
| 3 PCI Flexmörtel       |                                     |



## Detail: Pipe culvert / wall

- |                                      |  |
|--------------------------------------|--|
| 1 PCI Pecitape 10 x 10               | 3 Tile adhesives: PCI Flexmörtel®, PCI Nanolight® and/or PCI Carraflex® on waterproofing layer PCI Lastogum® |
| 2 Waterproofing layer: PCI Lastogum® | 4 PCI joint grout  |



Производитель:

**PCI Augsburg GmbH**, Германия

Представитель в РФ и СНГ:

ООО «Строительные системы»

127106, Россия, Москва, ул. Гостиничная, 9, к. 4

Тел./факс (095) 482-1663

Тел./факс (095) 482-1890

e-mail: [emaco@irmast-a.ru](mailto:emaco@irmast-a.ru)

интернет: [www.stroysist.ru](http://www.stroysist.ru)

Продукция сертифицирована.

Высокопрофессиональные специалисты консультируют клиентов по выбору необходимых материалов и правильности их применения.

Дополнительно разрабатываются технические предложения для решения проблем заказчика, проводится обучение заказчиков технологиям применения материалов.

Потребитель самостоятельно несёт ответственность за неправильное применение материала.