

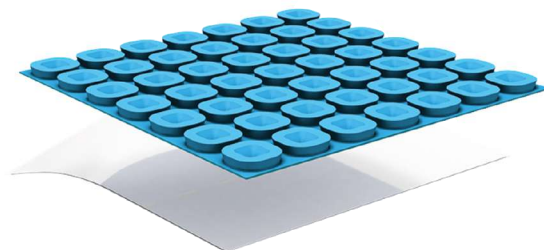


РАЗДЕЛИТЕЛЬНАЯ САМОКЛЕЮЩАЯСЯ МЕМБРАНА ДЛЯ ТЁПЛОГО ПОЛА PRODESO HEAT STICK



Полиэтиленовый лист с -
клеем PSA на основании

Силиконовая плёнка -



ОПИСАНИЕ

Prodeso Heat Stick представляет собой полиэтиленовую мембрану с рельефами округлой квадратной формы, образующими каналы, специально предназначенные для быстрой укладки и крепления электрических нагревательных кабелей. На тыльную сторону мембраны нанесен слой клея PSA, обеспечивающий её фиксацию к основанию. Расположенные в центре каждого рельефа усеченные пирамидальные полости с почти квадратным основанием равномерно распределяют нагрузки от финишного покрытия на основание. Толщина мембраны составляет 5,5мм.

НАЗНАЧЕНИЕ

Prodeso Heat Stick применяется для укладки облицовки при внутренних работах в качестве разделяющего слоя между сложным гладким основанием и облицовкой.

Мембрана используется при облицовке керамической плиткой, керамогранитом и камнем всех форматов таких поверхностей как ОСБ, фанера, старая плитка, металл и т.п. В том числе на полах с трещинами.

ОБЛАСТЬ ПРИМЕНЕНИЯ

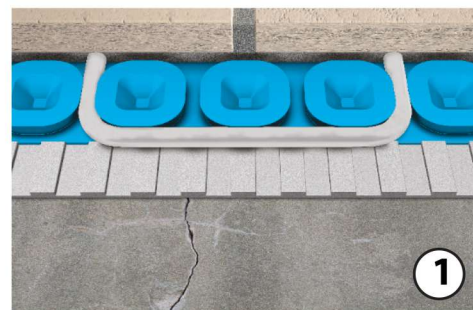
Разделение основания и финишного покрытия выполненного из керамической плитки, а также гидроизоляция основания и отведение водяного пара. Применяется для быстрого и простого монтажа полов с электрическим подогревом на гладкие сложные поверхности, а также с целью предотвращения передачи деформаций основания на финишное покрытие.

Подходит для применения на гладких чистых поверхностях. Не подходит для применения снаружи помещений. Не используется на лёгких стяжках, впитывающих цементных и гипсовых поверхностях, а также на битумных основаниях.

ПРЕИМУЩЕСТВА

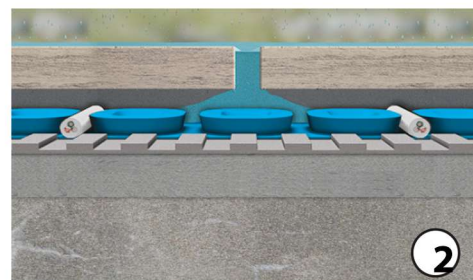
1 - Разделение системы

Prodeso Heat Stick компенсирует возможные деформации основания под облицовкой. Благодаря этому напряжение возникающее в основании не передаётся на финишное покрытие. Даже при возникновении трещин шириной до 1 мм на основании, плитка уложенная на Prodeso Heat Stick останется невредимой.



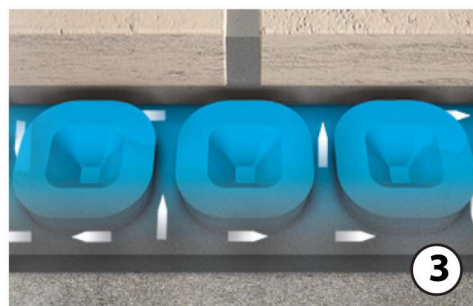
2- Гидроизоляция

В сочетании с гидроизоляционной лентой «Proband 150» и клеем «Proband Koll AB» (или аналогичным) создаётся водонепроницаемое покрытие водонепроницаемое покрытие. Мембрана Heat Stick может применяться в качестве гидроизоляционного покрытия внутри помещений, например на полу в ванной, душевой или в хаммаме и сауне.



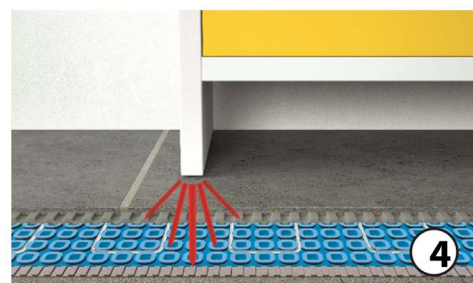
3 - Отведение водяного пара

Полости под пирамидальными рельефами мембраны позволяют отводить излишки влаги и водяной пар, который может выделяться обсорбирующими влагу основаниями, например деревом.



4 - Распределение нагрузки

Благодаря полостям в центре каждого рельефа мембрана Prodeso Heat Stick равномерно распределяет нагрузку от облицовки на основание. По этой причине мембрану Prodeso Heat Stick можно укладывать также на полы, где присутствует сосредоточенная локальная нагрузка.



РАЗДЕЛИТЕЛЬНАЯ САМОКЛЕЮЩАЯСЯ МЕМБРАНА ДЛЯ ТЁПЛОГО ПОЛА

PRODESO HEAT STICK

ВАЖНО!

Основание должно быть готовым к нагрузке, твердым, ровным. Необходимо удалить с поверхности все вещества (такие как масла, цементная пыль, жиры и тд) и грязь, которые могут нарушить адгезию Prodeso Heat Stick.

ИНСТРУКЦИЯ ПО ПРИМЕНЕНИЮ

- 1) Тщательно очистите поверхность пола от остатков пыли и грязи.
- 2) Отрежьте Prodeso Heat Stick до нужной длины.
- 3) Выровняйте предварительно отмеренный рулон. Удалите силиконовую пленку и распределите полотно по поверхности.
- 4) Используя пластмассовый шпатель или нагружаемый ролик, прижмите мембрану, убедившись, что она плотно прилегает к основанию.
- 5) Установите следующий лист Prodeso Heat Stick, выравнивая его с предыдущим без промежутка и без нахлеста.

В случае частой ходьбы для защиты мембраны от повреждений или отслоения от основания рекомендуется использовать прогулочные доски.

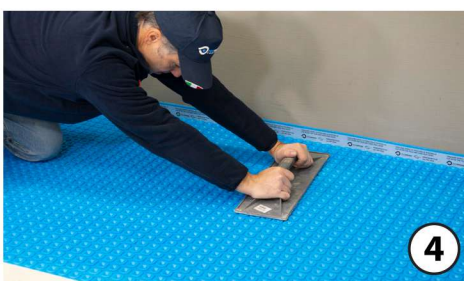
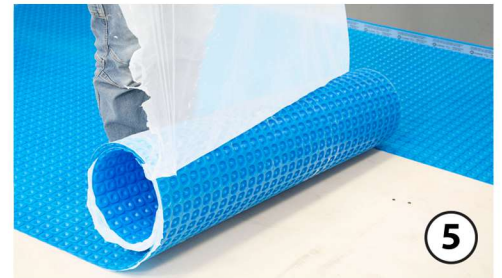
Предупреждение: Чтобы сделать водонепроницаемое покрытие сделайте следующее:

- 6) Нанесите клей Proband Koll AB (или продукт с аналогичными свойствами) вдоль стыка между двумя соседними листами Prodeso Heat Stick плоской стороной зубчатого шпателя на ширину около 20 см. Позаботьтесь о том, чтобы полностью заполнить полости рельефа мембраны и оставить тонкий слой клея поверх рельефов.
- 7) Приклейте ленту Proband 150 на свежий клей поверх стыка таким образом, чтобы середина ленты приходилась на стык листов мембраны. Сильно надавите и разгладьте Proband 150 шпателем или роликом, чтобы обеспечить адгезию и предотвратить образование складок.
- 8) Для гидроизоляции сопряжения стены и пола нанесите клей Proband Koll AB на мембрану плоской стороной зубчатого шпателя шириной около 10 см. Позаботьтесь о том, чтобы полностью заполнить полости рельефа мембраны и оставить тонкий слой клея поверх рельефов. Также нанесите клей на стену примерно на 10 см высотой.

9) Нанесите Proband Koll AB в месте разреза мембраны для установки концевого соединения кабеля плоской стороной шпателя на ширину около 20 см.

Позаботьтесь о заполнении полостей мембраны, оставляя тонкий слой клея поверх рельефов.

Предупреждение: в случае неабсорбирующих настенных покрытий для приклеивания ленты Proband 150 используйте клей Proband Fix или клей с аналогичными характеристиками.



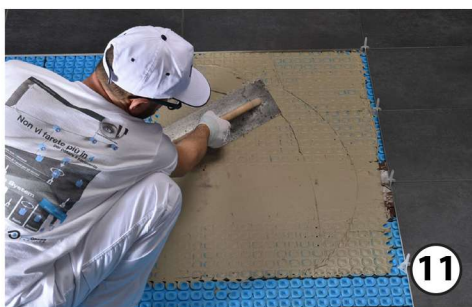
РАЗДЕЛИТЕЛЬНАЯ САМОКЛЕЮЩАЯСЯ МЕМБРАНА ДЛЯ ТЁПЛОГО ПОЛА PRODESO HEAT STICK

10) Поместите ленту Proband 150 на свежий клей. Приложите давление и разгладьте Proband 150, чтобы обеспечить адгезию, избегая образования пузырей и складок.



После укладки кабеля можно сразу укладывать финишное покрытие.

11) Заполните клеем для плитки класса C2TES1 полости мембраны Prodeso Heat Stick с помощью плоского шпателя. Нанесите тот же клей на влажную поверхность зубчатым шпателем в соответствии с форматом укладываемой плитки.



12) Нанесите клей для плитки также на обратную сторону плитки с помощью зубчатого шпателя, чтобы гарантировать полное покрытие обратной стороны и толщину клея над нагревательным кабелем не менее 5 мм.



ВАЖНО: Сразу после монтажа плитки поднимите уложенную плитку и проверьте смачиваемость. Тыльная сторона плитки должна быть полностью покрыта клеем. Если полное покрытие тыльной поверхности плитки не достигается, нанесите больше клея и повторите укладку облицовки.

Не использовать:

На битумных покрытиях, для гидроизоляции наружных конструкций, на легковоспламеняющихся материалах согласно действующим строительным нормам, на легких стяжках, на гипсовых и цементных стяжках.

Инструкция по хранению:

Используемый клей является светочувствительным и поэтому должен быть защищен от воздействия солнечных лучей, чтобы избежать его порчи. Поэтому необходимо принять следующие меры для хранения материала:

- температура хранения и использования от +5 до +35°C
- хранить вдали от источников тепла и открытого огня, соблюдая действующие законы и нормы, о хранить в помещении, в проветриваемом месте, вдали от прямых солнечных лучей
- хранить в оригинальной упаковке.
- хранить и использовать в сухом, проветриваемом и непыльном месте, избегая контакта с любыми химическими продуктами.

Предупреждение:

Избегайте перекрытия поддонов; ни в коем случае никогда не устанавливайте более двух поддонов с мембраной непосредственно друг на друга. Эти предписания должны особенно соблюдаться в летний период.

